

# HISTÒRIC DE L'EXPOSICIÓ "ESTIMAT DIARI"

del 18 de maig al 18 de juny de 2021

JOAN OLIVER  
CCPere  
Quart

CENTRE CÍVIC  
JOAN OLIVER  
"PERE QUART"



## DESCRIPCIÓ

L'Exposició Estimat Diari vol mostrar, a través de les mirades dels infants, allò que han sentit, viscut i après durant la pandèmia. Un relat col·lectiu viu, íntim, que ens interpel·la. Un diari d'infants fet exposició, que ens convida a moure'ns i a transitar per les vivències dels infants durant les setmanes de confinament a casa.

## DIRECCIÓ CCPEREQUART

Comandant Benitez, 6  
08028. Barcelona  
Telèfon: 93 339 82 61  
perequart@lleuresport.cat



## ENLLAÇOS D'INTERÈS

- Presentació de l'exposició

[VEURE VÍDEO!](#)

## ACTIVITATS COMPLEMENTÀRIES

- Visites guiades a escoles.
- Visites guiades al públic general.

## CÀPSULES D'ART CONFINAT

- Càpsula amb Montse Rigol i presentació del projecte.
- Càpsula amb Laura García, poeta.
- Càpsula amb Alex Villaroig, pintor.
- Càpsula amb Toni Soler, autor.
- Càpsula amb Núria Ribas, pintora.

[VEURE VÍDEO!](#)

[VEURE VÍDEO!](#)

[VEURE VÍDEO!](#)

[VEURE VÍDEO!](#)

[VEURE VÍDEO!](#)

Districte de  
les Corts  
@BCN\_lesCorts

Ajuntament de  
Barcelona

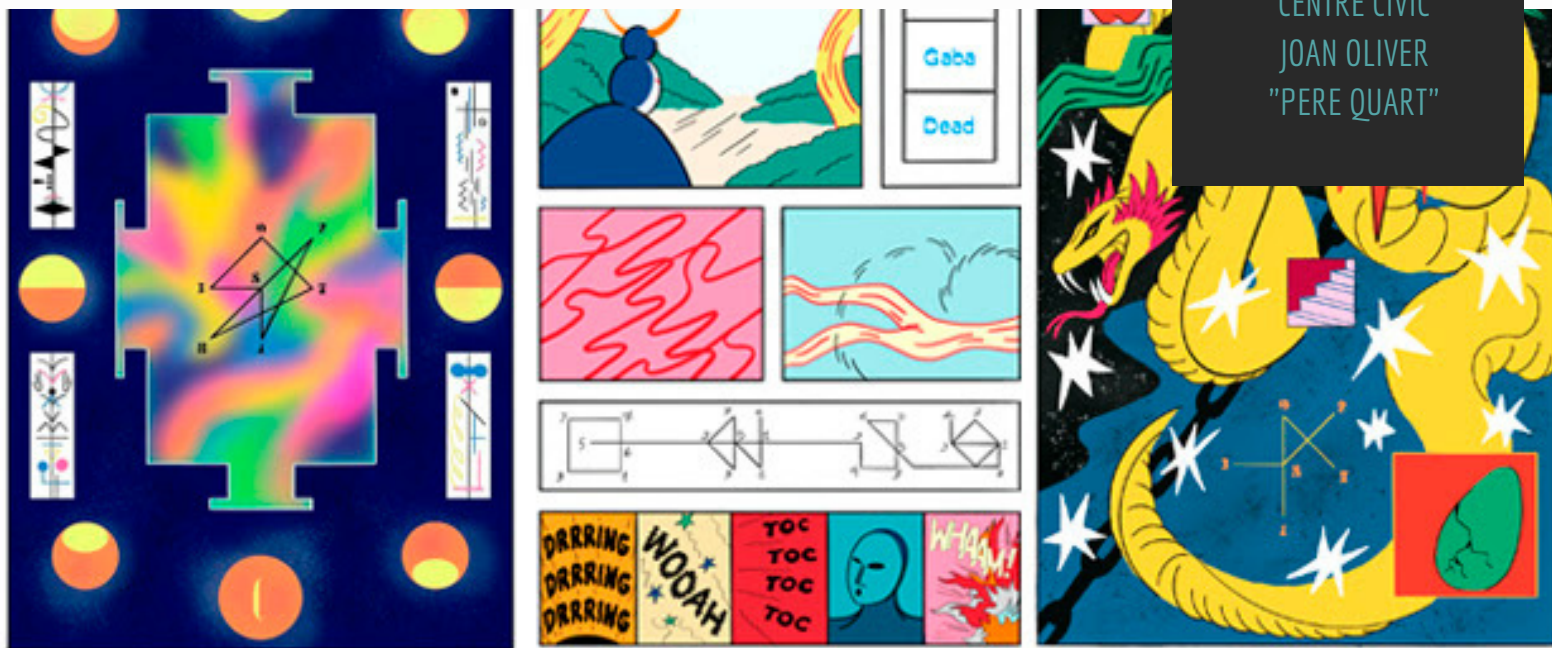


# HISTÒRIC DE L'EXPOSICIÓ "PANG!"

De l'1 al 26 de febrer de 2021

JOAN OLIVER  
CCPere  
Quart

CENTRE CÍVIC  
JOAN OLIVER  
"PERE QUART"



## DESCRIPCIÓ

PANG! Es un projecte que té com a objecte d'estudi la partitura musical i continua el desenvolupament de la notació gràfica. El sistema combina recursos del disseny gràfic, la il·lustració, el còmic, la notació anglesa i alemanya, jocs populars, textos i símbols per generar aquests documents.

## DIRECCIÓ CCPEREQUART

Comandant Benitez, 6  
08028. Barcelona  
Telèfon: 93 339 82 61  
perequart@lleuresport.cat

## ENLLAÇOS D'INTERÈS

- Presentació de l'exposició

[VEURE VÍDEO!](#)

## ACTIVITATS COMPLEMENTÀRIES

- Visites guiada amb el grup motor de creació de Pere Quart.
- Visites guiada dedicada a l'entitat Grup Centre d'Higiene Mental de les Corts.
- Visites guiada amb el Grup de músics de l'ESMUC.

## ESPAI D'IMPROVISACIÓ

- Amb l'entitat Grup CHM es van improvisar 2 partitures
- Estrella León amb un handpan!
- Conversa sonora entre Dave (artista Pang) i Enric Ez (músic)

[VEURE VÍDEO!](#)



Districte de  
les Corts  
@BCN\_lesCorts

Ajuntament de  
Barcelona



# HISTÒRIC DE L'EXPOSICIÓ "EMERGÈNCIA CLIMÀTICA!"

de l'1 al 30 d'abril de 2021

JOAN OLIVER  
CCPere  
Quart

CENTRE CÍVIC  
JOAN OLIVER  
"PERE QUART"



## DESCRIPCIÓ

Donarem a conèixer de manera pedagògica i interactiva la realitat de l'emergència climàtica a Barcelona. Podreu observar com afectarà el canvi climàtic a Barcelona, i conèixer les accions que està duent a terme la societat civil i els projectes municipals.

## ENLLAÇOS D'INTERÈS

- Presentació de l'exposició

[VEURE VÍDEO!](#)

## ACTIVITATS COMPLEMENTÀRIES

- Emergència Climàtica, conferència i directe youtube amb Jordi Bigues.
- Recollida porta a porta a les Corts, conferència i directe youtube amb Jordi Bigues.

[VEURE VÍDEO!](#)

[VEURE VÍDEO!](#)

- Canvi Climàtic, conferència i directe youtube amb Sergi Cárceles.

[VEURE VÍDEO!](#)

- Visites guiades de matí i tarda.

## DIRECCIÓ CCPEREQUART

Comandant Benitez, 6  
08028. Barcelona  
Telèfon: 93 339 82 61  
perequart@lleuresport.cat



Districte de  
les Corts  
@BCN\_lesCorts

Ajuntament de  
Barcelona



# HISTÒRIC DE L'EXPOSICIÓ "CAPITALISME. EGO I ÉSSER" del 22 de juny al 26 de juliol de 2021

JOAN OLIVER  
CCPere  
Quart

CENTRE CÍVIC  
JOAN OLIVER  
"PERE QUART"



## DESCRIPCIÓ

"Capitalisme. Ego i Ésser": així es diu l'exposició de l'artista badaloní Bart Calero. Conformada per instal·lacions escultòriques i escultures, algunes d'elles de grans dimensions.

## DIRECCIÓ CCPEREQUART

Comandant Benitez, 6  
08028. Barcelona  
Telèfon: 93 339 82 61  
perequart@lleuresport.cat



## ENLLAÇOS D'INTERÈS

- Presentació de l'exposició

[VEURE VÍDEO!](#)

## VISITES GUIADES AMB L'ARTISTA

- Visita guiada amb el grup de l'Associació de discapacitats visuals de Catalunya b1b2b3.
- Visita guiada amb el grup d'Higiene Mental de les Corts.
- Dues visites guiades obertes al públic general.

## TALLERS GRATUÏTS COMPLEMENTÀRIS A LA EXPOSICIÓ

- Taller de dibuix amb Jesús Martín Sánchez: "Veure una exposició i creació d'una obra"
- Taller de ceràmica amb Yolanda: "prolongació escultural"
- Taller de creixement personal amb Félix López: "Parlem de l'Ego"
- Taller d'escriptura amb Laura Gómez: "novel·la negra en Capitalisme. Ego i Ésser".

## VIDEO RECULL D'IMATGES!

[VEURE VÍDEO!](#)

Districte de  
les Corts  
@BCN\_lesCorts

Ajuntament de  
Barcelona



# HISTÒRIC DE L'EXPOSICIÓ TERRITORI CIRCORTS

del 14 al 30 de setembre de 2021



## DESCRIPCIÓ

Els creadors d'aquestes fotografies que donen forma a l'exposició ens explica-ran la seva experiència.

Comptarem amb l'actuació especial de Kiki Vita; clown, comediant i artista de circ reconegut a nivell internacional.

## ENLLAÇOS D'INTERÈS

• INAUGURACIÓ CIRCORTS/ PERFORMANCE I PASSE DOCUMENTAL Hª D'UN MUR

[VEURE VÍDEO!](#)

• CREACIÓ FOTOGRÀFICA DEL GRUP D'HIGIENE MENTAL DE LES CORTS

[VEURE VÍDEO!](#)

## RECUILL D'IMATGES



## DIRECCIÓ CCPEREQUART

Comandant Benitez, 6  
08028. Barcelona  
Telèfon: 93 339 82 61  
perequart@lleuresport.cat



# HISTÒRIC DE L'EXPOSICIÓ "PUBER"

del 15 de setembre al 29 d'octubre de 2021



## PROCÉS DE CREACIÓ

Tanit amb un grup d'adolescents crea un grup de treball, i es crea una dinàmica a través d'un grup de **WhatsApp**. Comencen unes converses que Tanit orienta en la temàtica de **l'habitació**. Les adolescents porten coses de les seves habitacions-vides, per tal de generar una habitació genèrica-universal. Un cop tenen els materials a la sala d'exposicions comença la fase d'acció de muntatge real, de posar els elements i anar teixint i creant un escenari que impacti.

## DIRECCIÓ CCPEREQUART

Comandant Benitez, 6  
08028. Barcelona  
Telèfon: 93 339 82 61  
perequart@lleuresport.cat

## ENLLAÇOS D'INTERÈS

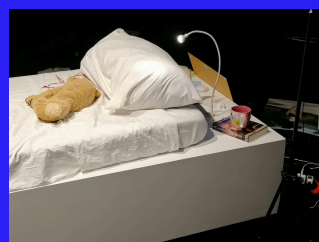
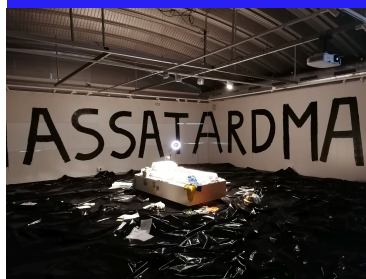
- Presentació de l'exposició per Tanit Plana
- Marina ens presenta la peça "L'HABITACIÓ"
- Vídeo recull d'imatges

[VEURE VÍDEO!](#)

[VEURE VÍDEO!](#)

[VEURE VÍDEO!](#)

## RECALL D'IMATGES



# HISTÒRIC DE L'EXPOSICIÓ "CREATIVITAT, EXPRESSIÓ PLÀSTICA I SALUT MENTAL" de l'1 al 30 de març de 2021



## ESPAI DE CREACIÓ

L'exposició consta de 17 obres, la majoria pintura, més dos panells informatius. A més, s'ha habilitat un espai de creació d'art obert perquè qualsevol persona que vulgui pugui participar creant la seva obra. Tot això amb la intenció de generar un espai de debat, de creació, participació i comunicació d'art per totes les persones interessades a compartir la seva visió artística.

## ENLLAÇOS D'INTERÈS

- Vídeo presentació de l'exposició
- Vídeo dos artistes de l'exposició presenten les seves obres
- Actuació Fil a l'Agulla
- Celebració Dia de les Dones, amb participació del Centre d'Higiene Mental de les Corts
- Premi Xarxart 20º Aniversari

[VEURE VÍDEO!](#)

[VEURE VÍDEO!](#)

[VEURE VÍDEO!](#)

[VEURE VÍDEO!](#)

[VEURE VÍDEO!](#)

## ACTIVITATS COMPLEMENTÀRIES

- Espai d'art obert



- Taller de creació



## DIRECCIÓ CCPEREQUART

Comandant Benitez, 6  
08028. Barcelona  
Telèfon: 93 339 82 61  
perequart@lleuresport.cat



# HISTÒRIC DE L'EXPOSICIÓ "BARRIS EN DANSA"

del 8 de novembre al 8 de desembre de 2021



## DANZA PARA CUALQUIERA Un recorregut vital (2010-2021)

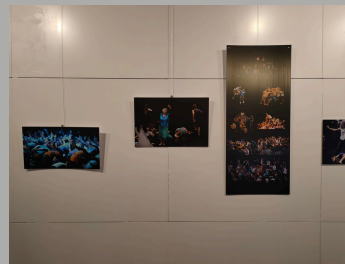
### ESPAI DE CREACIÓ

Danza para cualquiera és el paraigües sota el que s'acullen projectes com Pobles en Dansa, Ciutats en Dansa i Barris en Dansa. Les imatges que presentem són fragments d'assajos i representacions en els que han participat persones com tu, perquè qualsevol persona que ho desitgi pot accedir a la dansa i viure-la.

### ENLLAÇOS D'INTERÈS

- Inauguració: Judith Chacón dóna la benvinguda a l'exposició Barris en Dansa
- Club Jeroni de Moragas balla a Barris en Dansa.

### GALERIA FOTOGRAFICA



### DIRECCIÓ CCPEREQUART

Comandant Benitez, 6  
08028. Barcelona  
Telèfon: 93 339 82 61  
perequart@lleuresport.cat





# HISTÒRIC DE L'EXPOSICIÓ "I TU QUÈ PINTES PER A LA SALUT MENTAL?!" del 10 al 26 de gener de 2022

## I TU QUÈ PINTES PER LA SALUT MENTAL?!

### ESPAI DE CREACIÓ

Una idea que sorgeix del col·lectiu antiestigma del grup CHM i es proposa a l'Espai de Creació Obert del Centre. A partir d'aquí es crea aquesta exposició col·lectiva, convidant a participar a usuaris i usuàries dels tallers de pintura i a artistes professionals.

Nº assistents a les activitats  
76 persones

### DIRECCIÓ CCPEREQUART

Comandant Benitez, 6  
08028. Barcelona  
Telèfon: 93 339 82 61  
perequart@lleuresport.cat

### ENLLAÇOS D'INTERÈS

- Inauguració exposició: I tu què pintes per a la salut mental?!
- L'espai d'art obert a l'exposició: I tu què pintes... (1a sessió)
- Visita guiada a l'exposició: I tu què pintes... Amb el Jesús i grup de pintura 1
- Visita guiada a l'exposició: I tu què pintes... Amb el Jesús i grup de pintura 2
- I tu què dius per la salut mental: micro obert
- L'espai d'art obert a l'exposició: I tu què pintes... (Zona sessió: "fanzine")
- Creació col·lectiva d'una pintura al tòtem; grup CHM
- Pintar a l'espai de l'exposició: I tu què pintes... Grup participant

### GALERIA FOTOGRAFICA



# HISTÒRIC DE L'EXPOSICIÓ "MEMÒRIA ROJA"

DE L'1 DE FEBRER AL 18 DE MARÇ DE 2022



## ESPAI DE CREACIÓ

Durant la Guerra Civil i la postguerra, les dones van ser perseguides i humiliades amb especial violència. Aquest projecte busca recuperar vincles amb un passat silenciats des de la Transició, centrant l'atenció en un col·lectiu doblement invisibilitzat: les dones republicanes.

Nº assistents a les activitats  
105 persones

## DIRECCIÓ CCPEREQUART

Comandant Benitez, 6  
08028. Barcelona  
Telèfon: 93 339 82 61  
perequart@lleuresport.cat

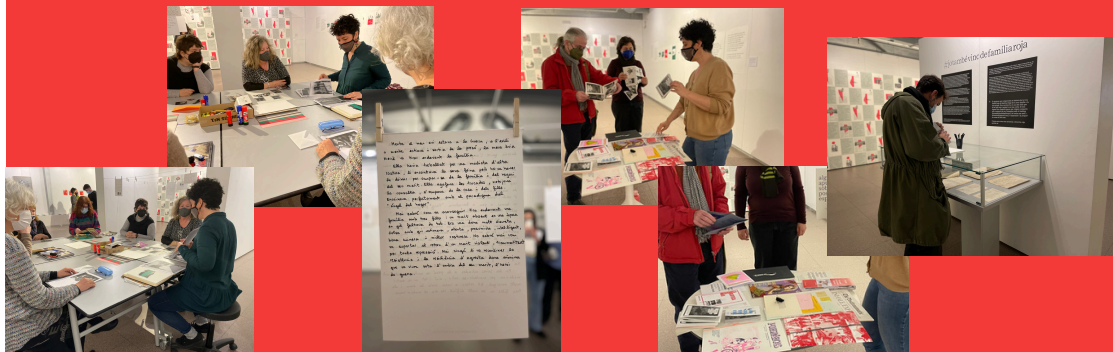
## ACTIVITATS COMPLEMENTÀRIES

1. VÍDEO DE PRESENTACIÓ!
2. INAUGURACIÓ EXPOSICIÓ!
3. TALLER DE COLLAGE
4. TALLER DE FANZINE!
5. VISITA GUIADA A L'EXPOSICIÓ - EN CLAU FEMINISTA
6. VISITA GUIADA A L'EXPOSICIÓ - CIC BATXILLERAT
7. VISITA GUIADA A L'EXPOSICIÓ - DEL CENTRE
8. VÍDEO D'ACOMIADAMENT - LECTURA DE TESTIMONIS

[VEURE VÍDEO!](#)

[VEURE VÍDEO!](#)

## GALERIA D'IMATGES



# HISTÒRIC DE L'EXPOSICIÓ "APOLOGIA DEL ABURRIMIENTO"

DEL 21 DE MARÇ A L'1 D'ABRIL DEL 2022



## ESPAI DE CREACIÓ

Si crees que el aburrimiento, como fuente de reflexión, conocimiento y de creatividad, merece una consideración, un homenaje y un reconocimiento que, en la sociedad actual, la nuestra, todavía no ha recibido, ésta es la tuya.

Nº assistents a les activitats  
persones

## DIRECCIÓ CCPEREQUART

Comandant Benitez, 6  
08028. Barcelona  
Telèfon: 93 339 82 61  
perequart@lleuresport.cat

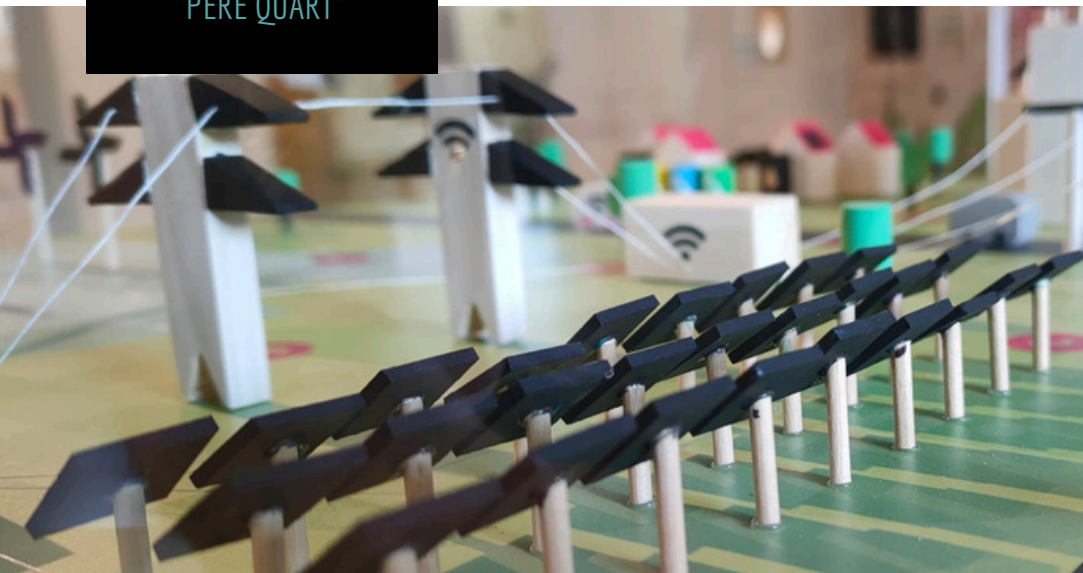
## ACTIVITATS COMPLEMENTÀRIES

- Inauguració exposició: Apologia del aburrimiento
- Dia Mundial de la Poesia: Bufa! (Pere Quart) APOLOGIA
- Trobada Internacional Per No Fer Res! I Aphorism Jam APOLOGIA
- Pel Teatre - lectura manifest el dia del teatre APOLOGIA

## GALERIA D'IMATGES



# HISTÒRIC DE L'EXPOSICIÓ "GARA I L'ENERGIA QUE ENS ENVOLTA" DEL 23 DE MARÇ AL 26 D'ABRIL DE 2022



## ESPAI EXPOSITIU

Què és? És un projecte expositiu de divulgació científica innovadora desenvolupat per l'Institut de Recerca en Energia de Catalunya (IREC) sobre la transició energètica. Què pretén? La iniciativa millora l'educació científicotècnica de la societat sobre una temàtica tan actual com preocupant com és l'energia, i la transició....

Nº assistents a l'exposició  
250 persones

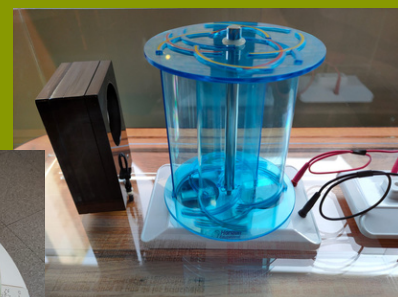
Nº assistents a les activitats  
119 persones

## ACTIVITATS COMPLEMENTÀRIES

1. VÍDEO DE PRESENTACIÓ!
2. VISITA GUIADA A L'EXPOSICIÓ - IES MERCÈ RODOREDA
3. VISITA GUIADA A L'EXPOSICIÓ - PER A PERSONES INVIDENTS
4. CONFERÈNCIA: APLICACIÓ CONSUM ENERGÈTIC PER A LES FAMÍLIES
5. CONFERÈNCIA: ENERGIA SOSTENIBLE
6. FESTIVAL NANOCIÈNCIA: 10ALAMENOS9

VEURE VÍDEO!

## GALERIA D'IMATGES



## DIRECCIÓ CCPEREQUART

Comandant Benitez, 6  
08028. Barcelona  
Telèfon: 93 339 82 61  
perequart@lleuresport.cat



# HISTÒRIC DE L'EXPOSICIÓ "FIRMA" DE PAULA ARTÉS DEL 2 DE MAIG AL 10 DE JUNY DE 2022



## ESPAI EXPOSITIU

Compromesa en donar a conèixer i qüestionar les estructures de poder i control, mostrar les entranyes, les quals estan ocultes als ciutadans. Partint d'una investigació prèvia essencial, utilitzo la fotografia com excusa per accedir a aquests espais i qüestionar-los col·lectivament.

Nº assistents a l'exposició  
70 aprox.

Nº assistents a les activitats  
39

## DIRECCIÓ CCPEREQUART

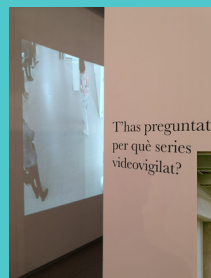
Comandant Benitez, 6  
08028. Barcelona  
Telèfon: 93 339 82 61  
perequart@lleuresport.cat

## ACTIVITATS COMPLEMENTÀRIES

1. VÍDEO DE PRESENTACIÓ!
2. TORRE GIRONA I EL SUPERCOMPUTADOR
3. XERRADA PARTICIPATIVA: "Contrólame otra vez: la persuasió rere les màquines"
4. FOTOGRAFIA EN LA RECERCA DEL CONTROL
5. LA BARCELONA DE 1888 I VISITA AL PARLAMENT DE CATALUNYA

[VEURE VÍDEO!](#)

## GALERIA D'IMATGES



# HISTÒRIC DE L'EXPOSICIÓ "PRIMAVERA"

DEL 4 DE JULIOL AL 9 DE SETEMBRE



## ESPAI EXPOSITIU

La sala d'exposició de Pere Quart es vesteix de gala per rebre les obres de les i els artistes que omplen els nostres tallers de ceràmica i pintura. En aquesta edició hem buscat crear una nova estètica expositiva a través d'una temàtica: "La primavera", i un únic format 40 x 40 cm

Nº assistents a l'exposició  
80 aprox.

Nº assistents a les activitats  
60

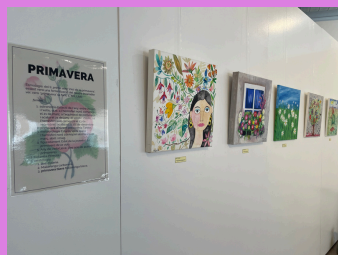
## ACTIVITATS COMPLEMENTÀRIES

1. INAUGURACIÓ DE L'EXPOSICIÓ
2. VISITES INCLUSIVES

## INSTAL·LACIÓ: COL·LECTIU FARCELL

"Des de lluny", composició realitzada en ..... i impressió pel col·lectiu Farcell; una mirada ampliada de l'obra de Manet al Musee Orfay "Déjeuner sur l'herbe".

## GALERIA D'IMATGES



## DIRECCIÓ CCPEREQUART

Comandant Benitez, 6  
08028. Barcelona  
Telèfon: 93 339 82 61  
perequart@lleuresport.cat



# HISTÒRIC DE L'EXPOSICIÓ "CIRCORTS"

DEL 6 DE JULIOL AL 16 DE SETEMBRE



## ESPAI EXPOSITIU

L'exposició mostra aquells moments plens de concentració, sensacions, intimitat, rituals... just abans de sortir a l'escenari.

Nº assistents a l'exposició  
80 aprox.

Nº assistents a les activitats  
60

## ACTIVITATS COMPLEMENTÀRIES

1. PRESENTACIÓ DE L'EXPOSICIÓ
2. ACCIÓ PARTICIPATIVA DEL GRUP ECO
3. L'ESCÈNIKA Km0 A LA CENTRAL DEL CIRC

## GALERIA D'IMATGES



## DIRECCIÓ CCPEREQUART

Comandant Benitez, 6  
08028. Barcelona  
Telèfon: 93 339 82 61  
perequart@lleuresport.cat



# HISTÒRIC DE L'EXPOSICIÓ "CIÈNTIFIQUES CATALANES"

DEL 3 AL 28 D'OCTUBRE

## Exposició

# CIENTÍFIQUES CATALANES 2.0

### ESPAI EXPOSITIU

L'exposició "Científiques catalanes 2.0", nascuda al 2020 pretén donar una major visibilitat al paper estratègic de les dones científiques del nostre territori, que es preocupen per comunicar la ciència a fi de contribuir a crear i divulgar rols i models femenins, especialment en els àmbits de les ciències i les enginyeries.

Nº assistents a l'exposició

40 aprox.

Nº assistents a les activitats

25 aprox.

### DIRECCIÓ CCPEREQUART

Comandant Benitez, 6  
08028. Barcelona  
Telèfon: 93 339 82 61  
perequart@lleuresport.cat

### ACTIVITATS COMPLEMENTÀRIES

1. PRESENTACIÓ DE L'EXPOSICIÓ
2. PRESENTACIÓ DE LLIBRE: L'IMPACTE DE LA CIÈNCIA EN LA VIDA DE LES PERSONES. PODREM VIURE MILLOR?
3. VISITA GUIADA CIÈNTIFIQUES CATALANES 2.0

VÍDEO!

### GALERIA D'IMATGES



**Sandra Bruet**  
Biologia  
Va néixer a Girona i viu a Santa Cristina d'Aro

"Gaudivi de les coses petites perquè pot ser que un dia miris enrere i siguin les grans coses"



**Núria Salán**  
Enginyeria metal·lúrgica  
Va néixer a Barcelona i viu a Sant Boi de Llobregat

"Ningú no neix dona: s'hi torna"

Simone de Beauvoir



**Laura Soucek**  
Oncologia  
Va néixer a Velletri (Itàlia) i viu a Barcelona

"Siguem el canvi que volem veure al món"

Mahatma Gandhi



**Carmen Claver**  
Química Inorgànica  
Va néixer a Huesca i viu a Altafulla

"Estic entre els que pensen que la ciència té una gran bellesa"

Marie Curie



**Elena Monte**  
Fotobiologia de plantes i algues  
Va néixer i viu a Barcelona

"No deixis que ningú et prengui la teva imaginació, creativitat o curiositat. És el teu lloc al món és la teva vida. Segueix endavant i fes tot el possible amb ella. I fes d'ella la vida que vols viure."

Mae Jemison



**Laura Lechuga**  
Nanociència i nanotecnologia  
Va néixer a Cádiz i viu a Sant Cugat del Vallès

"Mai arribaràs al final d'un viatge si et pares a tirar pedres a cada gos que et hordi"

Winston Churchill





# HISTÒRIC DE L'EXPOSICIÓ "SIGUES TU! LA DIVERSITAT ENS ENRIQUEIX!"

DEL 2 AL 30 DE NOVEMBRE DE 2022



LGBT



TRANSGENDER



BISEXUAL



LESBIAN



PANSEXUAL



ASEXUAL



INTERSEX



GENDERQUEER

## Igual de diferents



Nº assistents a l'exposició  
50 aprox.

Nº assistents a les activitats  
aprox.

## DESCRIPCIÓ

És una mostra del treball que l'alumnat de les escoles d'art de Catalunya ha realitzat entorn a la diversitat i la tolerància.

Els cartells, dissenyats i realitzats per l'alumnat, estan destinats a les diverses campanyes de sensibilització i divulgació de la Conselleria d'Igualtat i Feminismes, que ja ha participat en diverses edicions d'aquest programa d'innovació.

## ACTIVITATS COMPLEMENTÀRIES

- PRESENTACIÓ DE L'EXPOSICIÓ

## GALERIA D'IMATGES



## DIRECCIÓ CCPEREQUART

Comandant Benitez, 6  
08028. Barcelona  
Telèfon: 93 339 82 61  
perequart@lleuresport.cat



# HISTÒRIC DE L'EXPOSICIÓ "CONTRASONET DEL CAMP NOU"

DEL 3 D'OCTUBRE AL 18 DE NOVEMBRE 2022



## CARTELL

Albert Gusi

### CONTRA- SONET AL CAMP NOU

ATLETES D'OFICINA,  
SUMEU-VOS A LA CÀRREGA  
POÈTICA AL CAMP NOU.

Dissabte, 8 d'octubre de 2022  
A les 12.00 h

Lloc de trobada:  
Centre Cívic Pere Quart

Nº assistents a l'exposició  
50 aprox.

Nº assistents a les activitats  
90 aprox.

## DESCRIPCIÓ

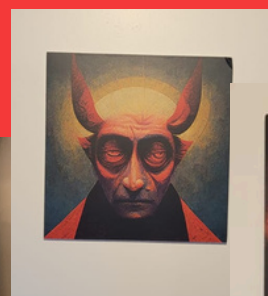
És una mostra del treball que l'alumnat de les escoles d'art de Catalunya ha realitzat entorn a la diversitat i la tolerància.

Els cartells, dissenyats i realitzats per l'alumnat, estan destinats a les diverses campanyes de sensibilització i divulgació de la Conselleria d'Igualtat i Feminismes, que ja ha participat en diverses edicions d'aquest programa d'innovació.

## ACTIVITATS COMPLEMENTÀRIES

- PRESENTACIÓ DE L'EXPOSICIÓ
- ACCIÓ PARTICIPATIVA
- VISITA GUIADA PER L'IES PEDRALBES
- VISITA GUIADA CONTRASONET DEL CAMP NOU

## GALERIA D'IMATGES



## DIRECCIÓ CCPEREQUART

Comandant Benitez, 6  
08028. Barcelona  
Telèfon: 93 339 82 61  
perequart@lleuresport.cat



# HISTÒRIC DE L'EXPOSICIÓ "REFLEXOS"

DE L'1 AL 30 DE DESEMBRE DE 2022

## REFLEXOS

MOSTRA FOTOGRÀFICA 2022

### DESCRIPCIÓ

La Mostra recull 24 fotografies finalistes de l'edició del 2022. Durant el transcurs de l'Acte d'inauguració del dia 1 de desembre es donarà a conèixer la fotografia guanyadora.

Nº assistents a l'exposició  
70 aprox.

Nº assistents a les activitats  
60 aprox.

### DIRECCIÓ CCPEREQUART

Comandant Benitez, 6  
08028. Barcelona  
Telèfon: 93 339 82 61  
perequart@lleuresport.cat

### ACTIVITATS COMPLEMENTÀRIES

- INAUGURACIÓ
- VIDEO DE PRESENTACIÓ
- DUET DE JAZZ AMB FRANCESC

### TALLERS COMPLEMENTARIS

- TALLER DE FOTOGRAFIA: REFLEXOS DE DIA
- TALLER DE FOTOGRAFIA: REFLEXOS DE NIT

### GALERIA D'IMATGES



# HISTÒRIC DE L'EXPOSICIÓ "ESTUDIO SOBRE LA MONARQUÍA"

DEI 12 DE GENER AL 3 DE MARÇ DE 2023



T  
TEMPORALS  
T  
T

## ESPAI DE CREACIÓ

"Estudio sobre la monarquía" és un projecte de llarg recorregut que aborda el període circumscribit entre la mort del dictador Francisco Franco i la pujada al tron de Juan Carlos I.

Actualment el treball s'estructura en cinc aproximacions: Banquete, Espectros, Garrote, Emperador i Coronación. Cadascuna d'elles parteix d'un fet històric, anècdota o símbol relacionat amb l'època, a partir del qual es desenvolupa un joc visual interdisciplinari, amb un fort component lúdic, satíric i autobiogràfic.

## ACTIVITATS COMPLEMENTÀRIES

1. VÍDEO DE PRESENTACIÓ
2. INAUGURACIÓ AMB VISITA GUIADA
3. TALLER EXPERIMENTAL DE RESISTÈNCIA A L'OBLIT
4. VISITA GUIADA I BANQUET

VEURE VÍDEO!

## GALERIA D'IMATGES



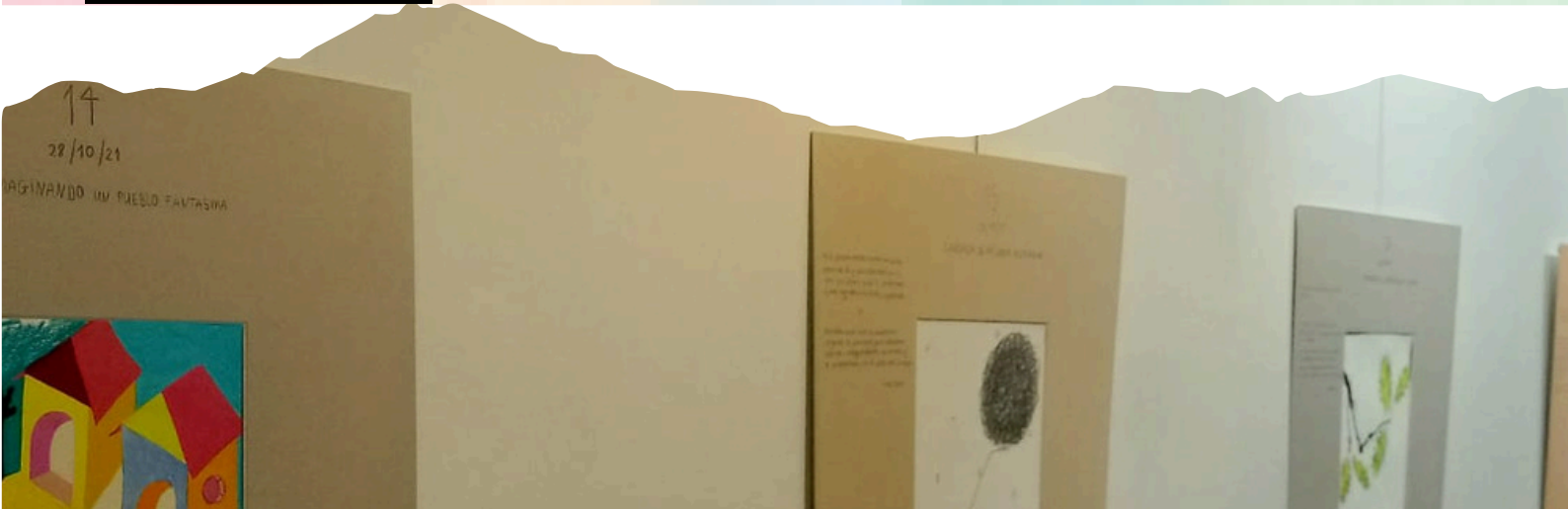
## DIRECCIÓ CCPEREQUART

Comandant Benitez, 6  
08028. Barcelona  
Telèfon: 93 339 82 61  
perequart@lleuresport.cat



# HISTÒRIC DE L'EXPOSICIÓ DIARI EMOCIONAL

DEL 9 DE MARÇ AL 14 D'ABRIL DE 2023



## ESPAI EXPOSITIU

Aquesta exposició és un recorregut personal i emocional a través de poesia, reflexions i dibuixos. Es podria dir que és un viatge de 80 dies al voltant de les meves emocions durant un període de quasi tres mesos.

## ACTIVITATS COMPLEMENTÀRIES

- INAUGURACIÓ
- ESCRIVIM EMOCIONS



## GALERIA D'IMATGES



## DIRECCIÓ CCPEREQUART

Comandant Benitez, 6  
08028. Barcelona  
Telèfon: 93 339 82 61  
perequart@lleuresport.cat



# HISTÒRIC DE L'EXPOSICIÓ LA QUOTIDIANITAT EN IMATGES

DEL 3 D'ABRIL AL 12 DE MAIG DE 2023



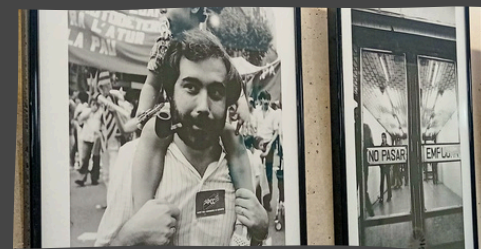
## ESPAI EXPOSITIU

Aquesta exposició és un recorregut personal i emocional a través de poesia, reflexions i dibuixos. Es podria dir que és un viatge de 80 dies al voltant de les meves emocions durant un període de quasi tres mesos.

## ACTIVITATS COMPLEMENTÀRIES

- INAUGURACIÓ
- LA BARCELONA DE PEPE ENCINAS
- LA QUOTIDIANITAT A LES CORTS

## GALERIA D'IMATGES



## DIRECCIÓ CCPEREQUART

Comandant Benitez, 6  
08028. Barcelona  
Telèfon: 93 339 82 61  
perequart@lleuresport.cat



# HISTÒRIC DE L'EXPOSICIÓ LA REALITAT NO VISIBLE

DEL 2 AL 29 DE MAIG DE 2023

## ESPAI EXPOSITIU

"La Realitat No Visible" presentada pel col·lectiu DFem és una mostra multidisciplinària amb un clar component reivindicatiu. Des del 2015 i en diverses exposicions per tot el territori, treuen a la llum artistes, dones, que la història ha ignorat o no ha reconegut degudament.

## ACTIVITATS COMPLEMENTÀRIES

- INAUGURACIÓ
- VISITA GUIADA

## GALERIA D'IMATGES



## DIRECCIÓ CCPEREQUART

Comandant Benitez, 6  
08028. Barcelona  
Telèfon: 93 339 82 61  
perequart@lleuresport.cat



# HISTÒRIC DE L'EXPOSICIÓ GARA I L'ENERGIA QUE ENS ENVOLTA 3.0

DEL 26 D'ABRIL AL 31 DE MAIG DE 2023



## ESPAI EXPOSITIU

Vine a conèixer "Gara i l'energia que ens envolta 3.0", un projecte de divulgació educativa dirigit a joves i escolars que pretén fomentar vocacions científiques. Vol promoure el coneixement de la generació, l'emmagatzematge, la distribució i el consum de l'energia des del punt de vista de la transició energètica.

## ACTIVITATS COMPLEMENTÀRIES

- Inauguració
- Visita Guiada Especial Gent Gran

## GALERIA D'IMATGES



## DIRECCIÓ CCPEREQUART

Comandant Benitez, 6  
08028. Barcelona  
Telèfon: 93 339 82 61  
perequart@lleuresport.cat





# HISTÒRIC DE L'EXPOSICIÓ CONTRAPUNTO

DEL 1 DE JUNY AL 30 DE JUNY DE 2023

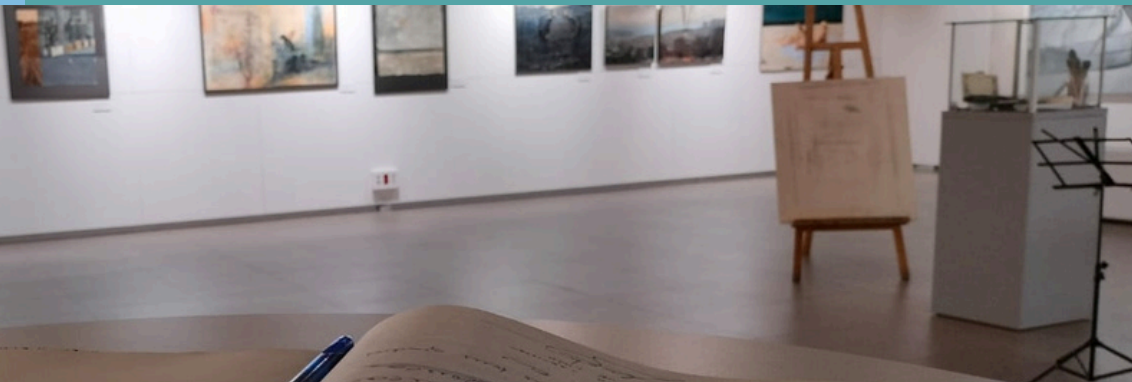
## ESPAI EXPOSITIU

L'exposició que presenta Jesús Martín es contempla com una simfonia polifònica, que ens submergeix en un camp sensorial i oníric, on les peces esdevenen peces musicals. En ella les imatges, les formes, i les qualitats plàstiques són concebudes com a línies musicals, que es busquen, es troben i s'allunyen, en la recerca de l'harmonia. I és aquí on trobem el contrapunt com a part essencial de la composició;



## ACTIVITATS COMPLEMENTÀRIES

- Inauguració
- Activitat Sorpresa
- Visita Guiada Especial Gent Gran



## DIRECCIÓ CCPEREQUART

Comandant Benítez, 6  
08028. Barcelona  
Telèfon: 93 339 82 61  
perequart@lleuresport.cat



# HISTÒRIC DE L'EXPOSICIÓ RADARS

DEL 1 DE JUNY AL 30 DE JUNY DE 2023

## ESPAI EXPOSITIU

Aquesta exposició és el recull de la trajectòria de la Taula Radars de la Maternitat i Sant Ramon des dels seus inicis, el 2012 fins al 2022. Volem commemorar 10 anys d'història d'aquest projecte comunitària als nostres barris. Uns anys de molta tasca comunitària que ha anat teixint una xarxa important per acompanyar a la població major de 65 anys en la prevenció de la solitud no volguda i la vinculació al territori.



## ACTIVITATS COMPLEMENTÀRIES

- Inauguració
- Visita Guiada



**RADARS**  
Fem barri amb les persones grans



**DIRECCIÓ CCPEREQUART**  
Comandant Bertran, 6  
08028. Barcelona  
Telèfon: 93 339 82 61  
perequart@lleusport.cat



# HISTÒRIC DE L'EXPOSICIÓ CROSSING LIVES

DEL 15 DE MAIG AL 14 DE JULIOL DE 2023

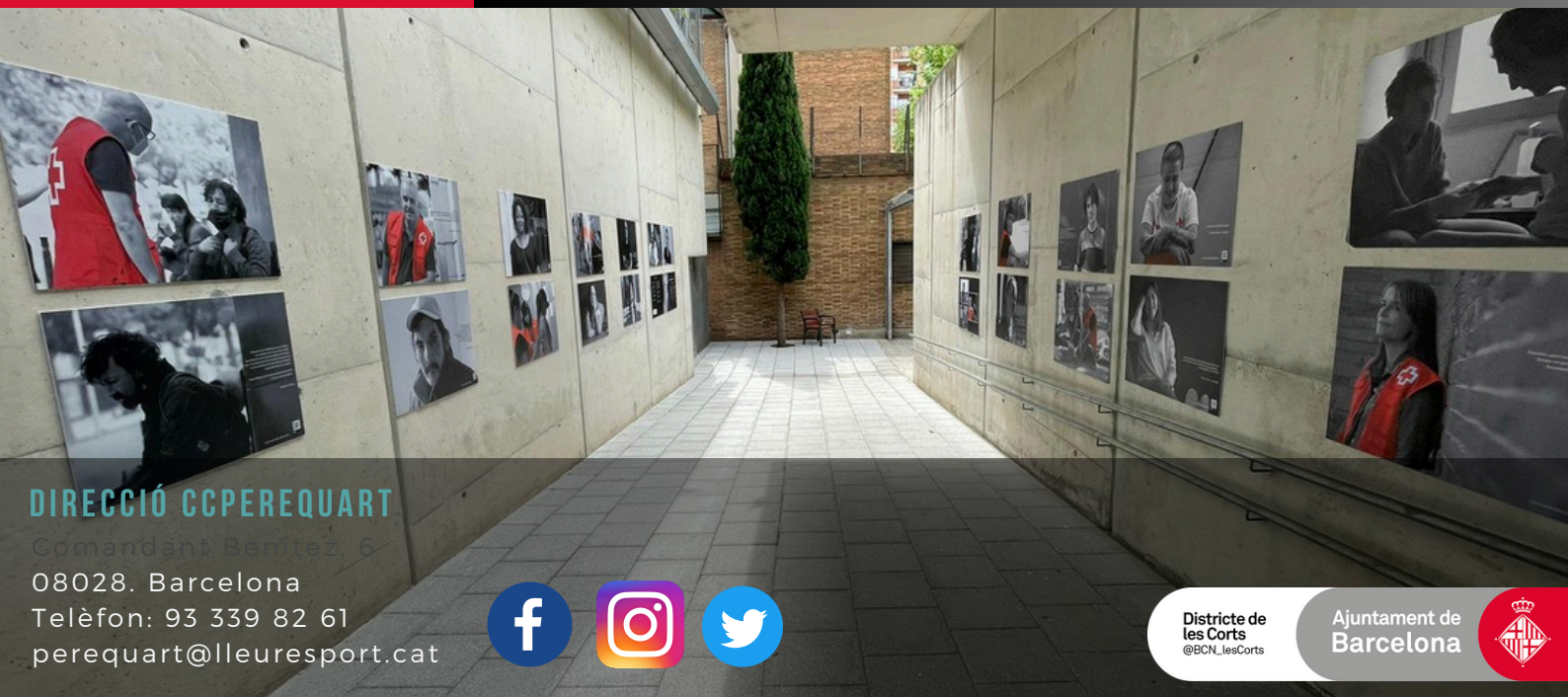
## ESPAI EXPOSITIU

Crossing Lives és un projecte fotogràfic que té com a propòsit donar veu a persones que estan vivint situacions que la societat sol ignorar o menysprear. Situacions de violència, malaltia, estigma i discriminació. Situacions de soledat.



## ACTIVITATS COMPLEMENTÀRIES

- Inauguració
- Visita Guiada



DIRECCIÓ CCPEREQUART

Comandant Benítez 6  
08028. Barcelona  
Telèfon: 93 339 82 61  
perequart@lleuresport.cat



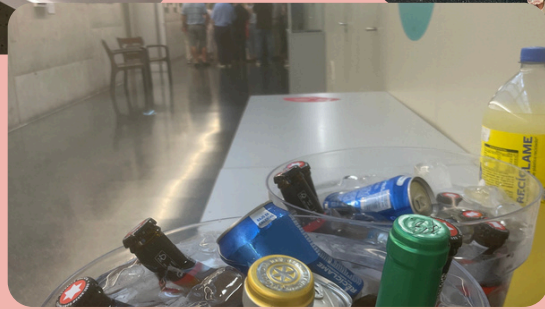
# HISTÒRIC DE L'EXPOSICIÓ NARRATIVES VISUALS

Des del 29 de juny

## ESPAI EXPOSITIU

"No hay tiempo" és la Mostra Fotogràfica del Taller Narratives Visuals, conduït per Hèctor Mediavilla, en col·laboració amb el Centre Cívic i el Grup Centre Higiene Mental de Les Corts.

És una exposició fotogràfica col·lectiva on entre tots, ens mostren com l'ésser humà utilitza el temps i com les accions diàries, obres i moviments es veuen influenciades, alterades i condicionades per aquest mateix concepte.



## ACTIVITATS COMPLEMENTÀRIES

- Inauguració



DIRECCIÓ CCPEREQUART

Comandant Benet  
08028. Barcelona  
Telèfon: 93 339 82 61  
perequart@lleusport.cat



Districte de  
les Corts  
@BCN\_lesCorts

Ajuntament de  
Barcelona



# HISTÒRIC DE L'EXPOSICIÓ OLOR

Del 5 de juliol al 15 de setembre.

## ESPAI EXPOSITIU

La sala d'exposició de Pere Quart es vesteix de gala per rebre les obres de les i els artistes que omplen els nostres tallers de ceràmica i pintura. La temàtica d'aquest any és "olor". Pintar coses que desprenen una olor: olor de gessamí, olor de llenya cremada, olor de carrer mullat, olor del meu poble... Els grups de ceràmica també tenen el repte de crear a partir del concepte "olor".



## ACTIVITATS COMPLEMENTÀRIES

- Inauguració



Gràcies a totes les persones  
que han participat en aquesta  
exposició per compartir la  
vostreva creativitat i passió.

DIRECCIÓ CCPEREQUART

Comandant Benítez, 6  
08028. Barcelona  
Telèfon: 93 339 82 61  
perequart@lleuresport.cat



## ESPAI EXPOSITIU

El Centre Cívic Pere Quart de Barcelona presenta l'exposició Parelles Artístiques: "Parelles artístiques: experiències creatives per la salut mental". Les obres que s'hi poden veure són fruit del treball a "quatre mans" entre dos artistes, un dels quals és usuari de recursos de salut mental.

# HISTÒRIC DE L'EXPOSICIÓ PARELLES ARTÍSTIQUES

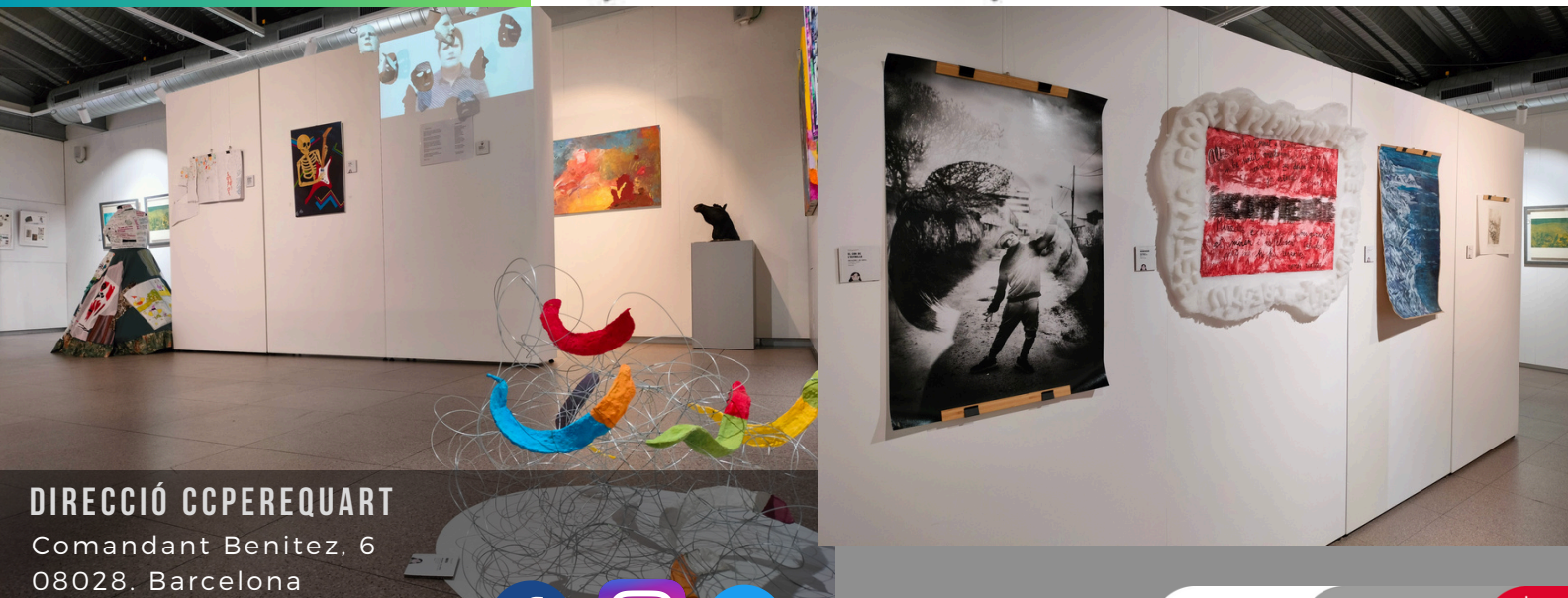
Del 3 d'octubre al 7 de novembre

## ACTIVITATS COMPLEMENTÀRIES DE L'EXPOSICIÓ

- Presentació de les Parelles Artístiques de pere Quart a les Xarxes Socials
- Inauguració
- Xerrada Sobre l'Art i la Salut
- Visita Guiada per a Gent Gran
- Visita Guiada



Parelles *artístiques*  
Experiències creatives per la salut mental



DIRECCIÓ CCPEREQUART

Comandant Benitez, 6  
08028. Barcelona

Telèfon: 93 339 82 61  
perequart@lleuresport.cat



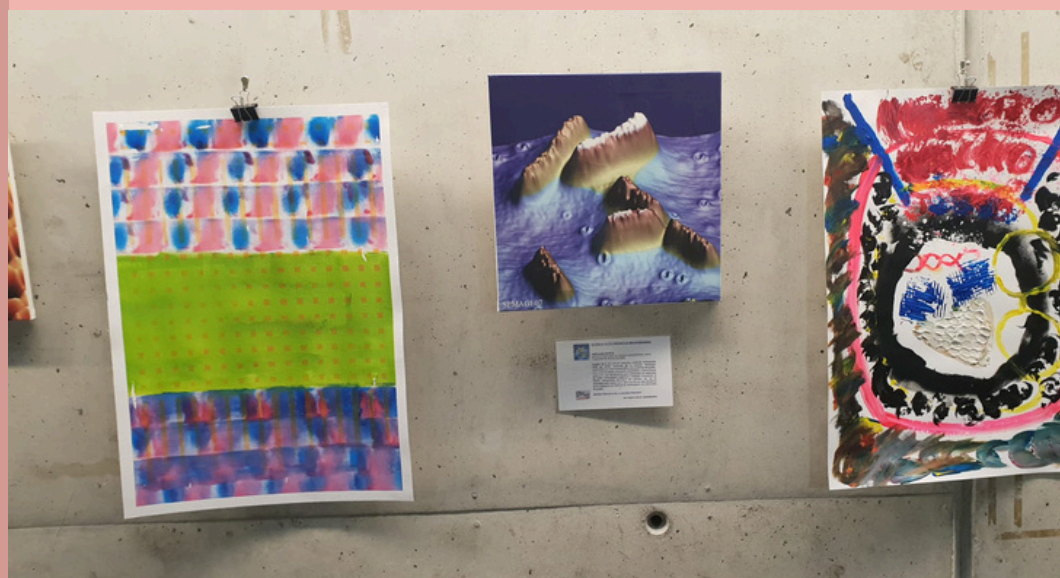
# LA BELLESA DEL QUE NO ES VEU

Del 2 de gener al 7 de febrer

## ESPAI EXPOSITIU

Un any més recollim el fruit en forma d'exposició del taller "dibuixa el que no es veu", emmarcat dins de la setmana de la ciència. Amb l'artista Jesús Martín i el científic Jordi Díaz-Marcos es van crear obres a partir d'imatges captades provinents del nanomón.

En aquesta exposició podem veure fotografies reals captades per potents microscopis que es combinen i entren en diàleg amb les obres creades al taller; els colors i les formes es troben per crear mons onírics.



## VÍDEO DE PRESENTACIÓ!

### DIRECCIÓ CCPEREQUART

Comandant Benitez, 6  
08028. Barcelona  
Telèfon: 93 339 82 61  
perequart@lleuresport.cat



## ESPAI EXPOSITIU

"Olvidándome de la intención, miré como se mira lo desconocido, como se miran las cosas por primera vez y vi con sorpresa que la vida, ella sola, se ponía para que la enmarcara..."

Xavier Jiménez Jiménez

Dies en exposició: 43

Nº assistents a les activitats  
111 persones

# LA PERONA (1980)

Del 2 de gener al 7 de febrer



### ACTIVITATS COMPLEMENTÀRIES DE L'EXPOSICIÓ:

- Visita guiada matí, especialitzada per a la gent gran.
- Visita guiada general a l'exposició.
- Conferència Salvador Monroig i Pepe Encinas
- Fotos inspiradores (Exposició La Perona 1980) Relat col·lectiu construït pel grup novel·la avançada.
- Visita guiada La Perona 1980 - Grup ONCE
- Visita guiada La Perona 1980 - Grup ONCE



DIRECCIÓ CCPEREQUART

Comandant Benitez, 6  
08028. Barcelona  
Telèfon: 93 339 82 61  
perequart@lleuresport.cat





## ESPAI EXPOSITIU

La Desbandá és un relat sobre un dels fets més oblidats i més sagnants de la Guerra Civil Espanyola, que representà la fugida de Màlaga de gairebé 100.000 persones, el febrer de 1937, per arribar a Almeria.

Consta de 36+1 plafons i relata 5 temes diferenciats: Context, la Desbandá, èxode i diàspora, memòria històrica i com ens interpel·la: guerres, èxodes i refugiats actuals.

Dies en exposició: 27

Nº assistents a les activitats:  
126 persones



# LA DESBANDÁ

Del 12 de febrer al 9 de març  
(Passadís)



## ACTIVITATS COMPLEMENTÀRIES DE L'EXPOSICIÓ:

- Inauguració: La Desbandá - conferència dramatitzada
- Representació: infants de la Desbandà
- Presentació del llibre "El Carter" de Jordi Vendrell
- Visita guiada matí especial per a Gent Gran (La Desbandà)
- Visita guiada a la Desbandá
- Instal·lació Èxode de l'Espai de Creació Obert
- Visites guiades a grups Institut IES les Corts

## DESCRIPCIÓ:

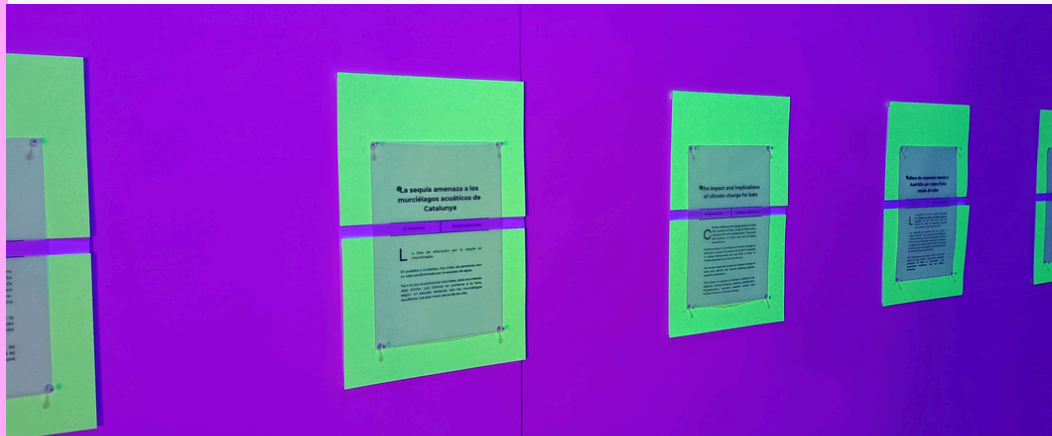
Orientar-se en la foscor més absoluta se situa en la fina línia entre la reproducció de les realitats físiques i la creació de noves realitats als entorns virtuals d'Internet. En un moment en què les infraestructures d'Internet amenacen la sostenibilitat del planeta, paradoxalment apareixen eines tecnològiques que, basades en la natura, intenten generar noves imatges d'aquesta, amb la finalitat de traslladar-les a la virtualitat. Algunes d'aquestes s'inspiren en els sistemes d'ecolocalització dels ratpenats per a crear imatges de satèl·lits o 3D. L'amenaça d'extinció d'aquest mamífer a causa de la urbanització del planeta és un dels símptomes del col·lapse del qual les infraestructures d'Internet en participen. El ratpenat, capaç d'orientar-se en la foscor més absoluta, és el punt de partida d'aquesta proposta que obre una investigació al voltant de les formes de percepció i reproducció del nostre món. Fins a quin punt el planeta pot sostenir la seva pròpia reproducció en imatges?

Dies en exposició: 45

Nº assistents a les activitats:  
187 persones

# ORIENTAR-SE EN LA FOSCOR MÉS ABSOLUTA

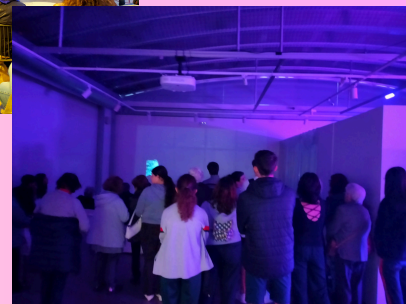
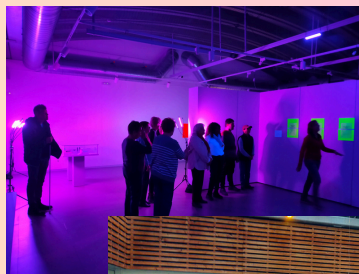
Del 4 de març al 19 de d'abril



## ACTIVITATS COMPLEMENTÀRIES DE L'EXPOSICIÓ:

- Inauguració.
- Escanegem en 3D els espais verds del nostre entorn.
- Visita guiada al grup Metode Bates (discapacitats visuals B1 B2 B3)
- Visita guiada a Orientar-se en la foscor més absoluta (Escola Massana)
- Benvinguts Ratpenats i Cloenda exposició.

Artista: Núria Nía



## DIRECCIÓ CCPEREQUART

Comandant Benitez, 6  
08028. Barcelona  
Telèfon: 93 339 82 61  
perequart@lleuresport.cat

